

Language: [EN](#) [DE](#) [FR](#) [IT](#) [ES](#) [NL](#)

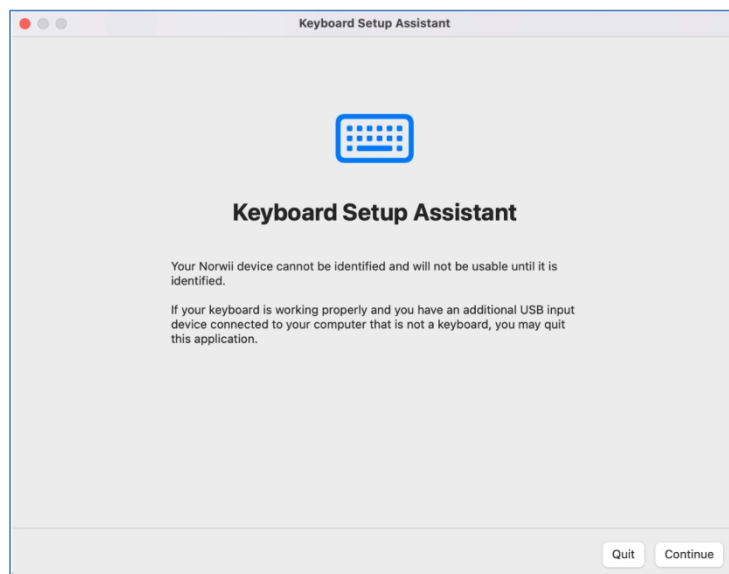
Installation manual

1. Set the keyboard type to ANSI (**macOS only**)

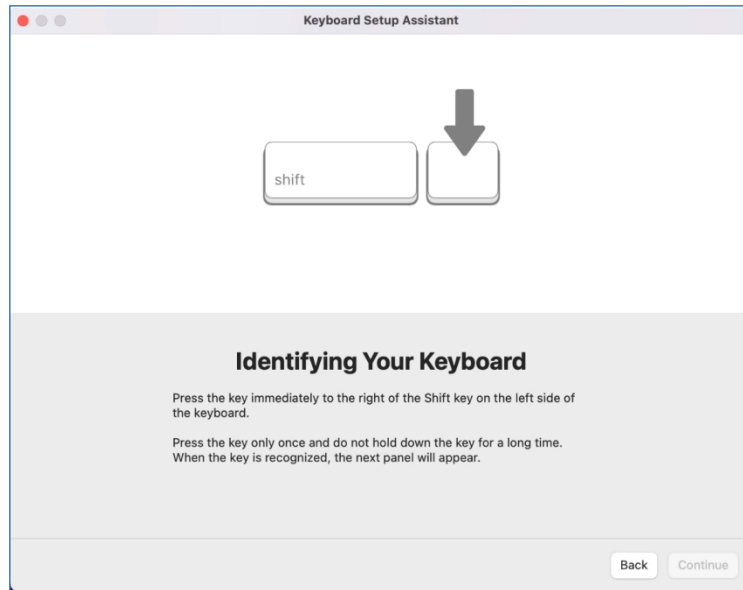
Follow the video guide or the steps below to complete the setup:

http://www.norwii.com/upload/newsen/macOS_usb_en.mp4

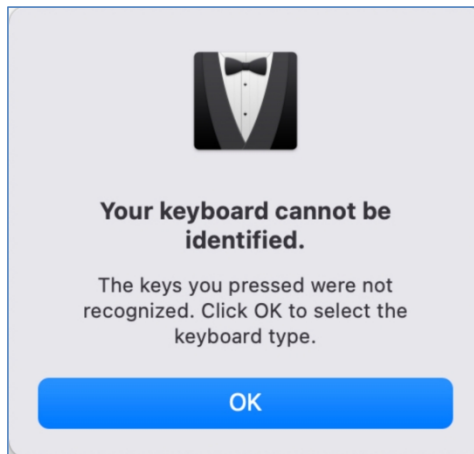
- 1) When you insert the USB receiver into a macOS computer for the first time, the "Keyboard Setup Assistant" will appear.



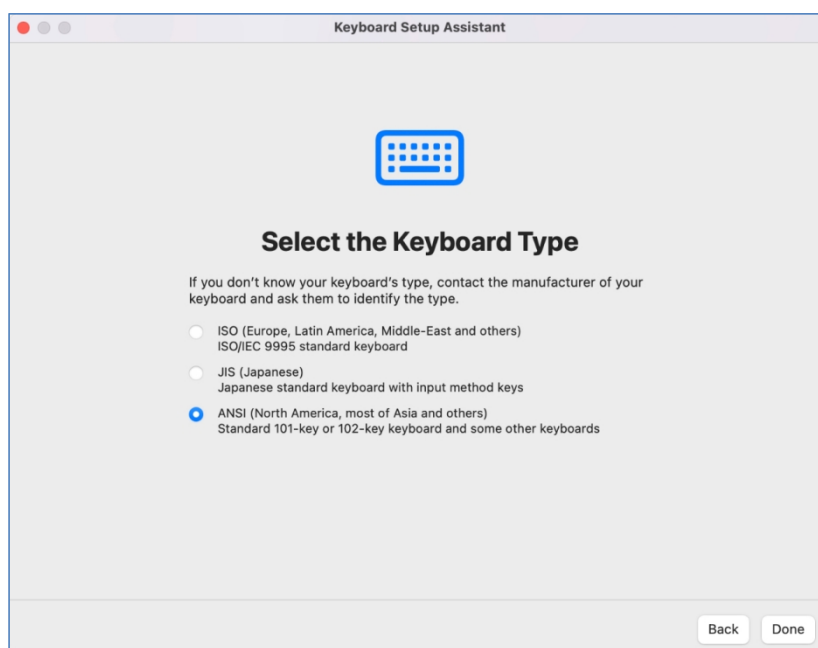
- 2) Click "Continue". A window will appear. Press the up/down buttons on the wireless presenter several times. Note: These are the buttons on the presenter, not the keys on your computer keyboard.



3) After a moment, a window pops up: "Your keyboard cannot be identified."



4) Click "OK". Another window will appear. Select the "ANSI" keyboard type and click "Done".



5) If the identification process is interrupted or the "Keyboard Setup Assistant" does not

appear automatically after inserting the USB receiver, you can open it manually by going to System Preferences > Keyboard.

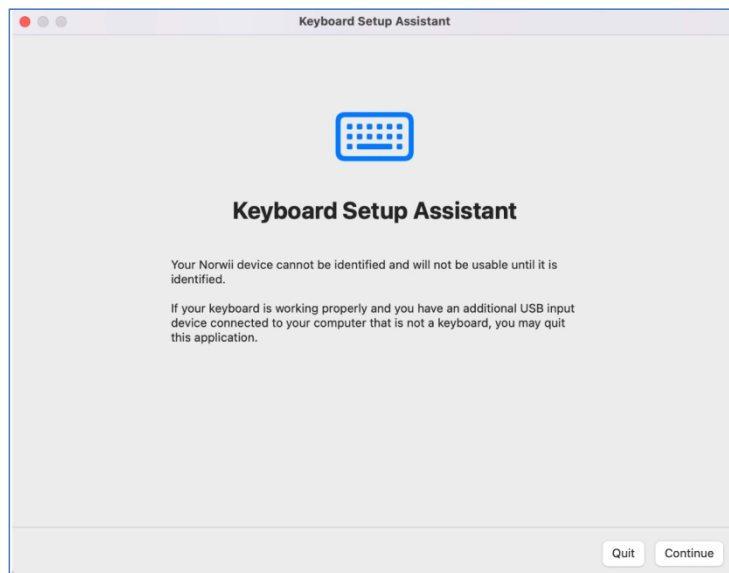
Bedienungsanleitung

1. Tastaturtyp auf ANSI einstellen – nur für macOS

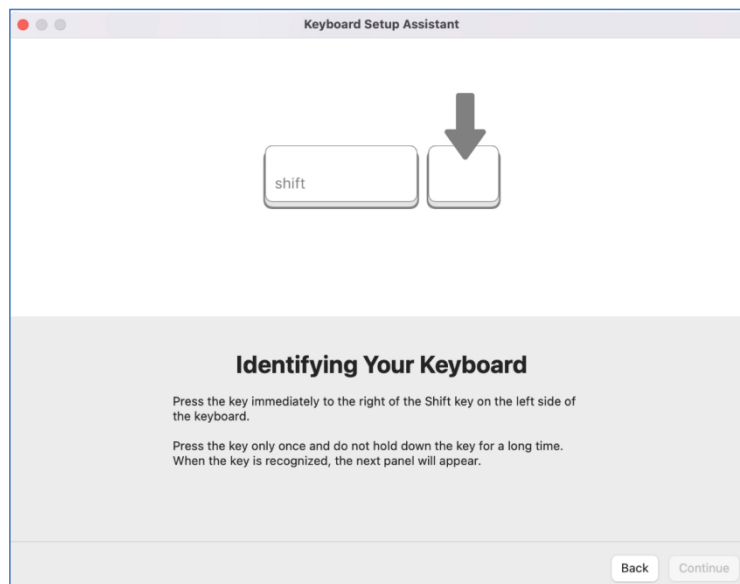
Beziehen Sie sich auf das Video oder befolgen Sie die folgenden Schritte zum Abschluss der Einrichtung:

http://www.norwii.com/upload/newsen/macos_usb_en.mp4

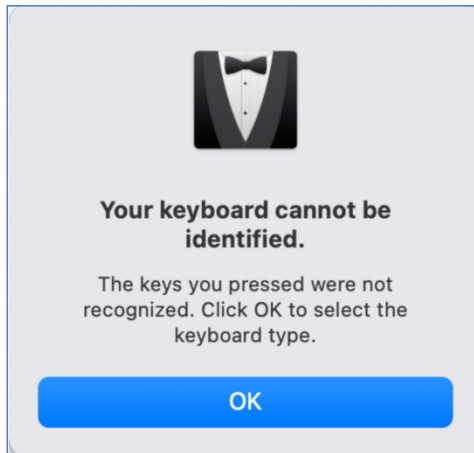
- 1) Wenn der USB-Empfänger zum ersten Mal in den USB-Anschluss eines macOS-Computers gesteckt wird, öffnet sich der „Tastatureinrichtungsassistent“.



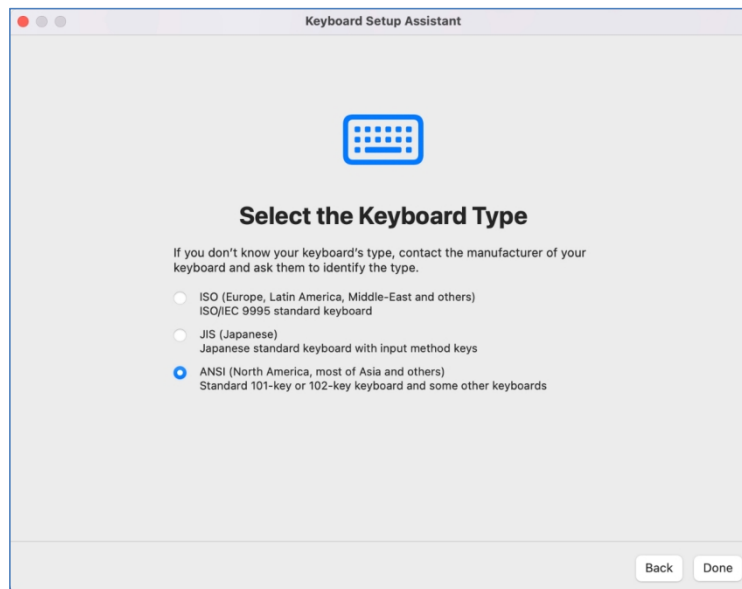
- 2) Klicken Sie auf „Weiter“, um das Fenster zu öffnen. Drücken Sie die Aufwärts- und Abwärtstasten des kabellosen Presenters mehrmals. Hinweis: Dies sind die Tasten des kabellosen Presenters, nicht die Tasten der Computertastatur.



- 3) Nach einem Moment öffnet sich ein Fenster mit dem Hinweis: „Ihre Tastatur konnte nicht identifiziert werden.“



- 4) Klicken Sie auf „OK“. Es öffnet sich ein Fenster. Wählen Sie den Tastaturtyp ANSI aus und klicken Sie auf „Fertig“.



- 5) Wenn der Identifizierungsvorgang unerwartet unterbrochen wird oder das Fenster „Tastatureinrichtungsassistent“ nach dem Einstecken des USB-Empfängers nicht automatisch geöffnet wird, öffnen Sie es bitte über „Systemeinstellungen“ und „Tastatur“.

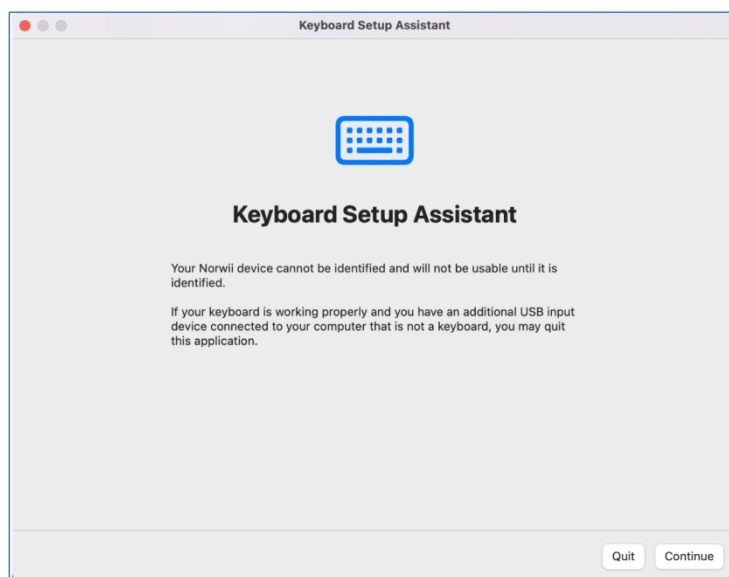
Mode d'emploi

1. Définir le type de clavier sur ANSI – uniquement pour macOS

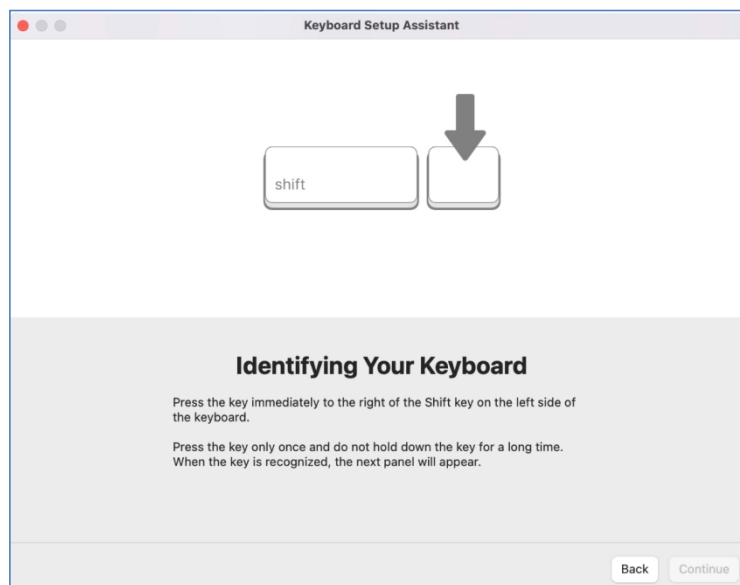
Référez-vous au guide vidéo ou suivez les étapes ci-dessous pour terminer la configuration :

http://www.norwii.com/upload/newsen/macOS_usb_en.mp4

- 1) Lorsque le récepteur USB est branché pour la première fois sur le port USB d'un ordinateur macOS, l'« Assistant de configuration du clavier » s'ouvre.

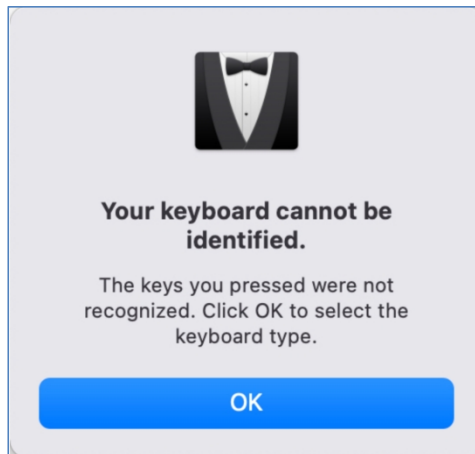


- 2) Cliquez sur „Continuer“ pour afficher la fenêtre. Appuyez plusieurs fois sur les touches haut et bas du présentateur sans fil. Remarque : il s'agit des touches du présentateur sans fil, non de celles du clavier de l'ordinateur.

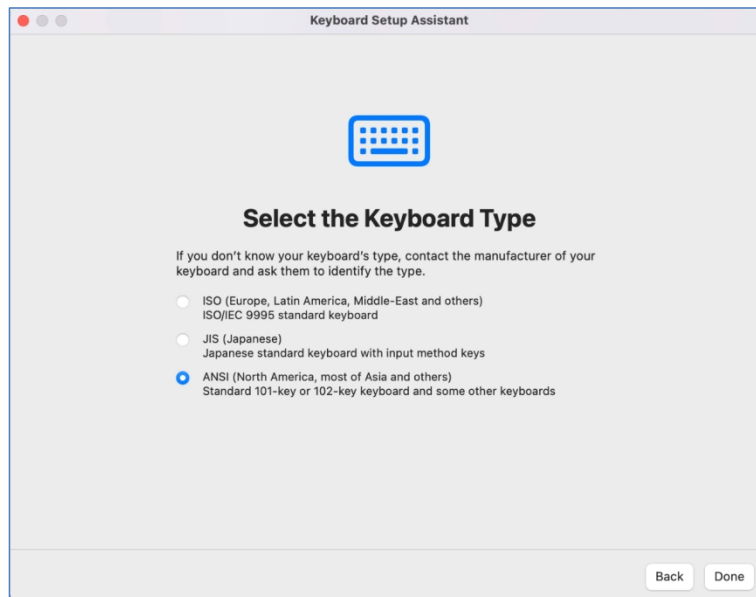


- 3) Après un instant, une fenêtre apparaît avec le message : « Impossible d'identifier

votre clavier ».



- 4) Cliquez sur „OK“. Une fenêtre s’ouvre. Sélectionnez le type de clavier ANSI et cliquez sur „Terminé“.



- 5) Si le processus d’identification est interrompu accidentellement ou si la fenêtre de l’« Assistant de configuration du clavier » n’apparaît pas automatiquement après avoir branché le récepteur USB, ouvrez-la en cliquant sur **Clavier** dans les **Préférences Système**.

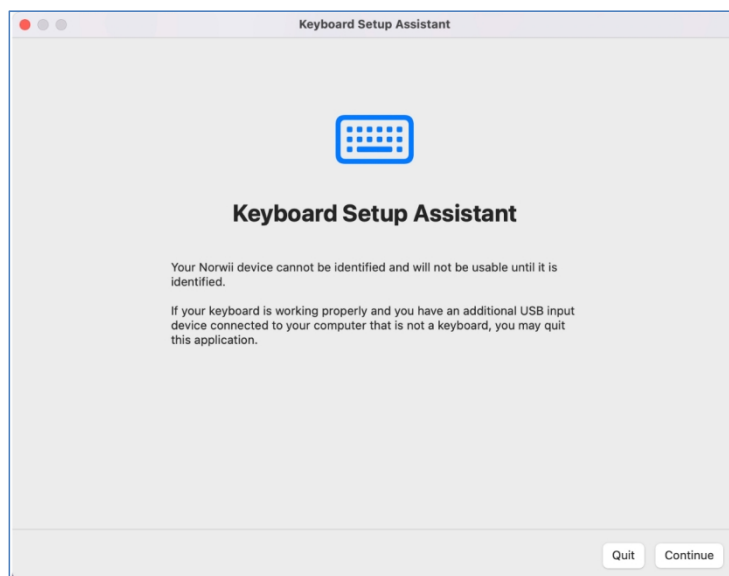
Manuale di istruzioni

1. Impostare il tipo di tastiera su ANSI – solo per macOS

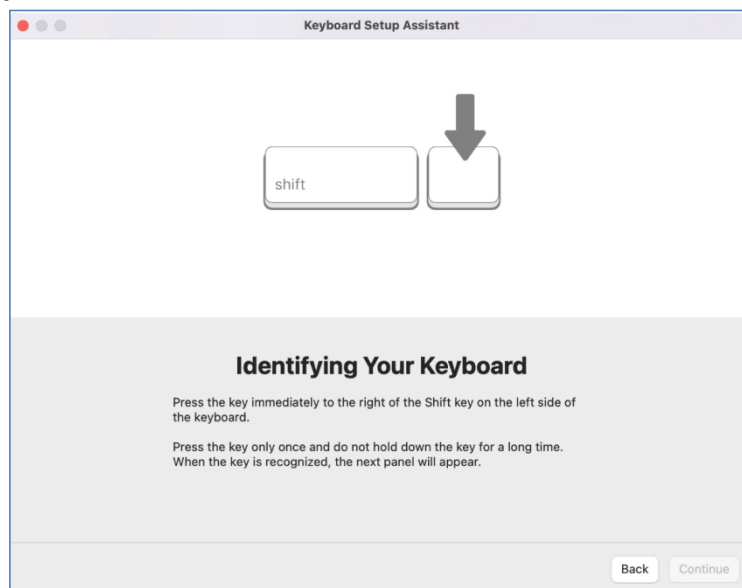
Consultare la guida video o seguire i passaggi seguenti per completare l'impostazione:

http://www.norwii.com/upload/newsen/macOS_usb_en.mp4

- 1) Quando il ricevitore USB viene inserito per la prima volta nella porta USB di un computer macOS, si aprirà l'«Assistente per l'impostazione della tastiera».

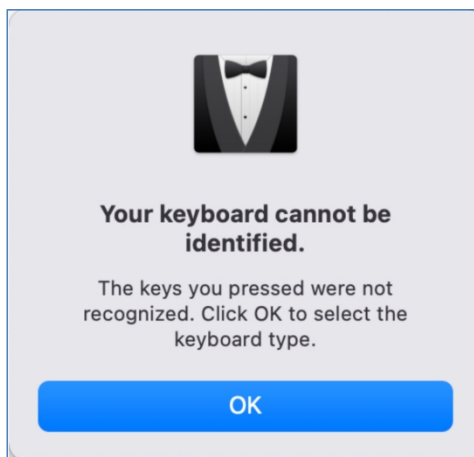


- 2) Fare clic su „Continua“ per visualizzare la finestra. Premere più volte i tasti su e giù del presenter wireless. Nota: si tratta dei tasti del presenter wireless, non quelli della tastiera del computer.

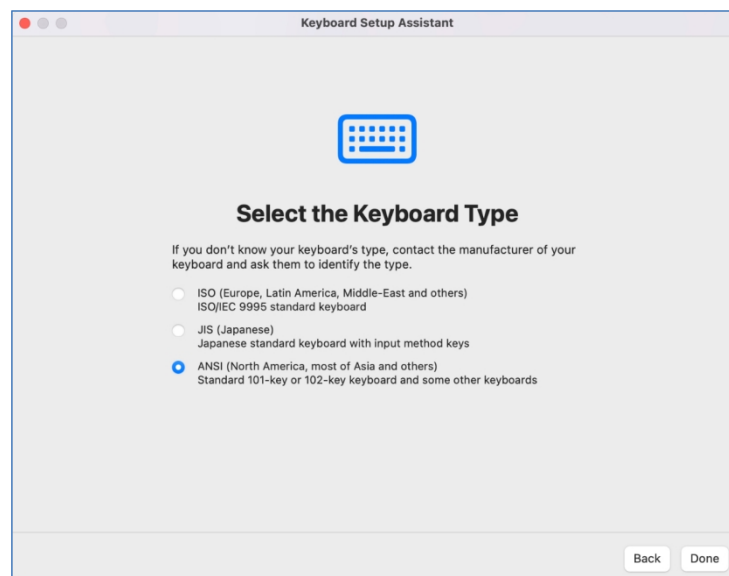


- 3) Dopo un attimo, si apre una finestra con il messaggio: «Impossibile identificare la

tastiera».



- 4) Fare clic su „OK“. Si aprirà una finestra. Selezionare il tipo di tastiera ANSI e fare clic su „Fine“.



- 5) Se il processo di identificazione viene interrotto inaspettatamente o la finestra dell'«Assistente per l'impostazione della tastiera» non si apre automaticamente dopo aver inserito il ricevitore USB, aprila cliccando su Tastiera all'interno di Preferenze di Sistema.

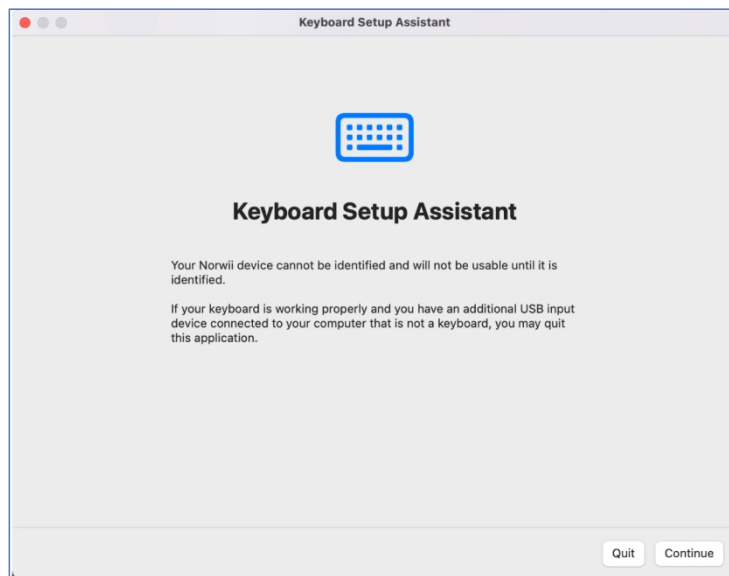
Manual de instalación

1. Establecer el tipo de teclado como ANSI – solo para macOS

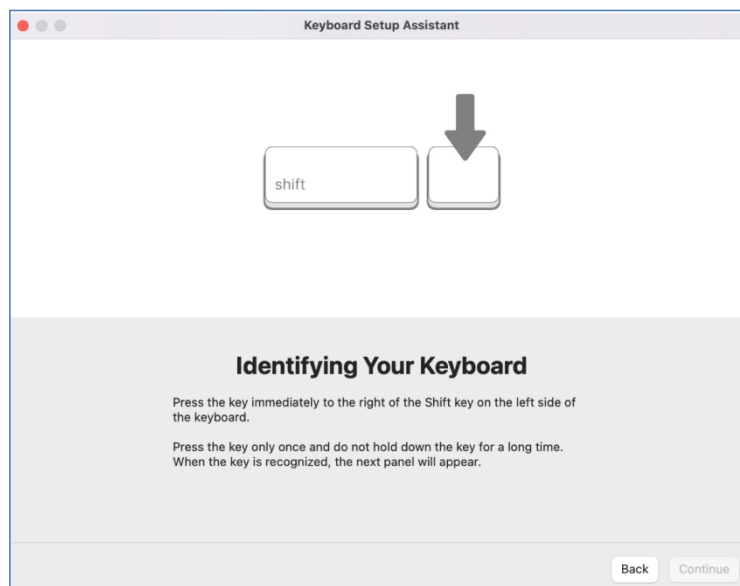
Consulte la guía en vídeo o siga los pasos a continuación para finalizar la configuración:

http://www.norwii.com/upload/newsen/macos_usb_en.mp4

- 1) Al insertar el receptor USB por primera vez en el puerto USB de un equipo macOS, se abrirá el «Asistente de configuración de teclado».

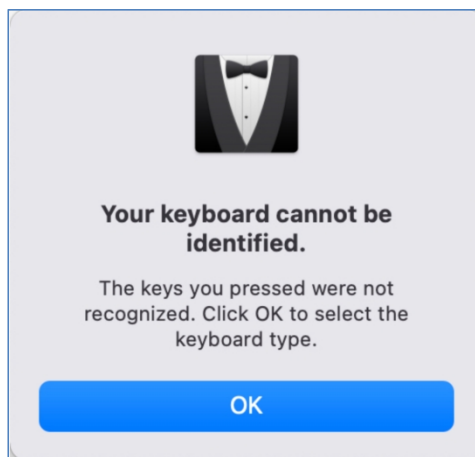


- 2) Haga clic en „Continuar“ para que aparezca la ventana. Pulse varias veces las teclas arriba y abajo del presentador inalámbrico. Nota: se trata de las teclas del presentador inalámbrico, no las del teclado del ordenador.

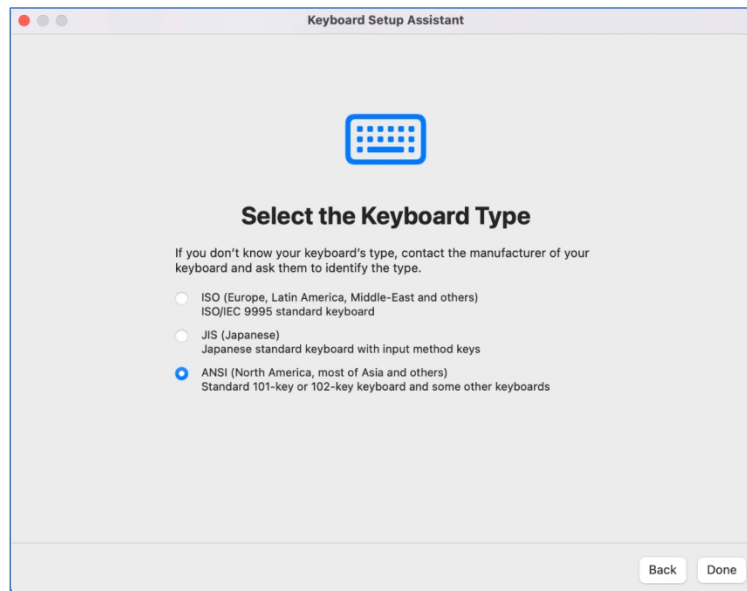


- 3) Después de un instante aparece una ventana con el mensaje: «No se puede

identificar su teclado».



- 4) Haga clic en „Aceptar“. Aparecerá una ventana. Seleccione el tipo de teclado ANSI y haga clic en „Hecho“.



- 5) Si el proceso de identificación se interrumpe inesperadamente o la ventana del «Asistente de configuración de teclado» no aparece automáticamente al insertar el receptor USB, ábrala haciendo clic en Teclado a través de Preferencias del Sistema.

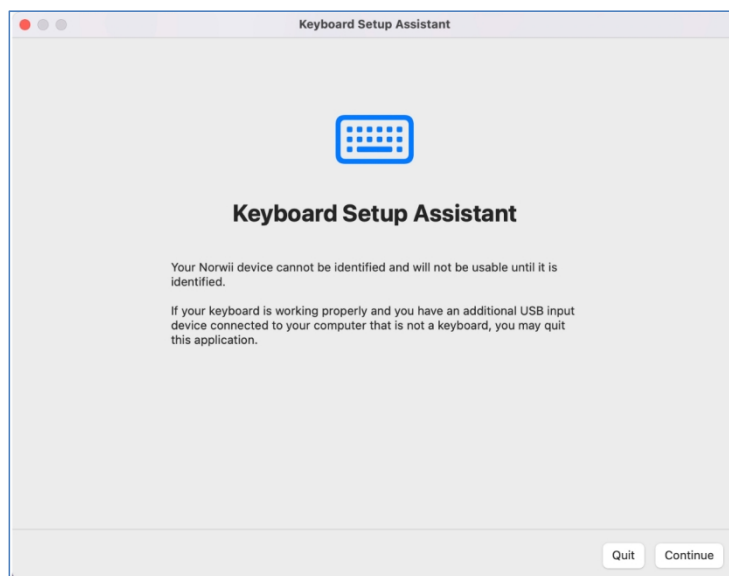
Gebruikshandleiding

1. Toetsenbordtype instellen op ANSI – alleen voor macOS

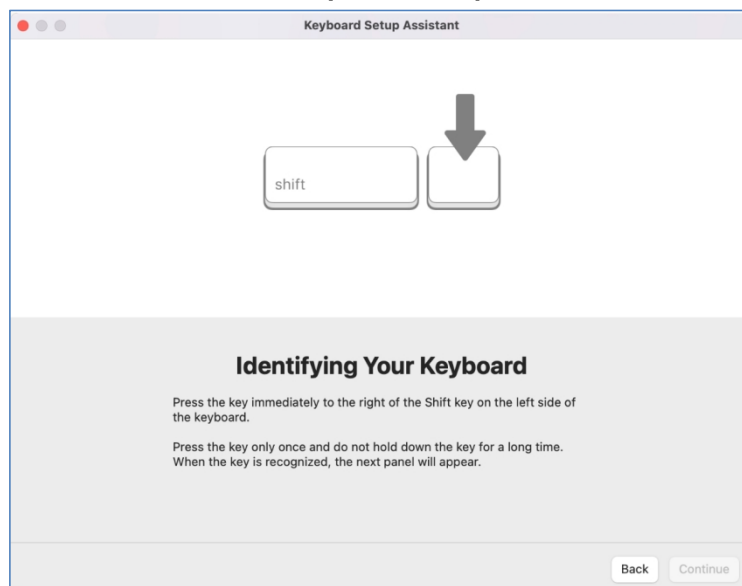
Raadpleeg de videogids of volg de onderstaande stappen om de installatie te voltooien:

http://www.norwii.com/upload/newsen/macOS_usb_en.mp4

- 1) Wanneer de USB-ontvanger voor het eerst in de USB-poort van een macOS-computer wordt gestoken, opent de „Assistent voor toetsenbordinstellingen”.

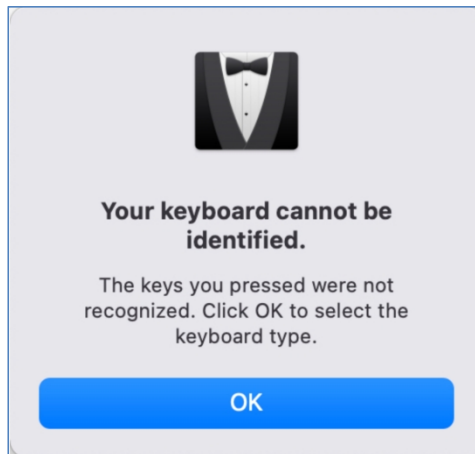


- 2) Klik op „Doorgaan“ om het venster te openen. Druk meerdere keren op de omhoog- en omlaagtoets van de draadloze presenter. Opmerking: dit zijn de toetsen van de draadloze presenter, niet de toetsen op het computertoetsenbord.

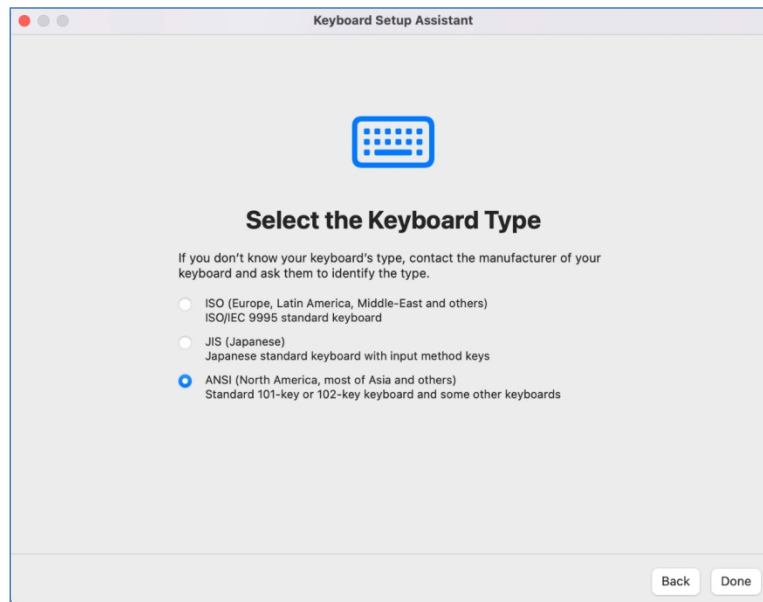


- 3) Na een ogenblik verschijnt er een venster met de tekst: „Uw toetsenbord kan niet

worden geïdentificeerd.”



- 4) Klik op „OK“. Er opent een venster. Selecteer het toetsenbordtype ANSI en klik op „Klaar“.



- 5) Als het identificatieproces onverwachts wordt onderbroken of het venster van de „Assistent voor toetsenbordinstellingen” niet automatisch opent nadat u de USB-ontvanger hebt aangesloten, opent u het via **Systeemvoorkeuren** en **Toetsenbord**.